

# PROTEGER as pessoas

O eixo Proteger reúne ações para efetivar uma cidade que protege as pessoas, os seus cidadãos; os acolhe e oferece serviços públicos de qualidade. O foco é a proteção social, com o objetivo de garantir melhores condições de vida para as diferentes populações da cidade, em Introdução 3 Introdução especial as mais vulneráveis. Este eixo reúne iniciativas para melhorar a qualidade de vida na primeira infância e dos idosos, além de prover um melhor acolhimento e promover a autonomia da população de rua (porta de saída). Prevê ainda ações para melhoria da educação e a redução do déficit habitacional.

## **META 20.1: BENEFICIAR 10 MIL FAMÍLIAS NO BIÊNIO 2019-2020**

**Promover a urbanização em  
Assentamentos Precários para beneficiar  
10.000 famílias (2019-2020)**

PROGRAMA  
DE METAS

2019 | 2020



ENDEREÇO: Rua Projetada 1

LEGENDA:

— LIMITE DA ÁREA DE INTERVENÇÃO

EDIFICAÇÕES

EM ANDAMENTO = 338 UH's

CONCLUÍDAS = 224 UH's

TOTAL = 562 UH's

INFRAESTRUTURA

REDE DE ÁGUA

— Não Executada

- - - Em Execução

— Executada (falta interligação)

REDE DE ESGOTO

— Não Executada

- - - Em Execução

— Executada

REDE DE DRENAGEM

— Não Executada

- - - Em Execução

— Executada

PAVIMENTAÇÃO

— Não Executada

- - - Em Execução

— Executada

CONTENÇÃO

— Não Executada

- - - Em Execução

— Executada

CANALIZAÇÃO

— Não Executada

- - - Em Execução

— Executada

REMOÇÕES

— Não Executada

- - - Em Execução

— Executada

▒ LOTES A SEREM ATENDIDOS

▒ LOTES JÁ ATENDIDOS



ENDEREÇO: Rua Projetada 3



ENDEREÇO: Rua Faustino da Silva

### NÚMERO TOTAL DE FAMÍLIAS A BENEFICIAR

NO PROGRAMA DE METAS: 346  
 NO TOTAL DA INTERVENÇÃO: 346

### NÚMERO TOTAL DE FAMÍLIAS JÁ BENEFICIADAS

NO BIÊNIO 2017/2018: 149  
 EM 2019: 197

SERVIÇOS CONTRATUAIS (CONSIDERADOS PARA O CÁLCULO DE FAMÍLIAS BENEFICIADAS)	QUANTIDADE PREVISTA	% EXECUTADA (ATÉ DEZ/2019)
Rede de Distribuição de Água (m)	6162	100,00%
Rede Coletora de Esgoto (m)	3166	100,00%
Rede de Drenagem (m)	1750	90,00%
Pavimentação e Sistema Viário (m²)	9743	92,00%
Contenção (m²)	1155	95,00%
Canalização de Córrego (m)	510	100,00%

### OBSERVAÇÃO:

TODA A INFRAESTRUTURA NECESSÁRIA PARA CONTABILIZAÇÃO DE FAMÍLIAS BENEFICIADAS COM AS OBRAS DE URBANIZAÇÃO FOI CONCLUÍDA. PROVAVELMENTE A PLANILHA CONTRATUAL PASSARÁ POR ADITIVO PARA AJUSTE DAS QUANTIDADES E CONSEQUENTEMENTE DO VALOR CONTRATUAL.

OBSERVAÇÃO: NESTE CONTRATO ESTÃO SENDO REALIZADAS OBRAS DE PRODUÇÃO HABITACIONAL (META 19). O ADITIVO DE SUPRESSÃO FINAL SERÁ REALIZADO SOMENTE APÓS A CONCLUSÃO DE TODAS AS OBRAS DO CONTRATO.

**OBJETIVO ESTRATÉGICO 20**

**PROGRAMA DE METAS**

Promover urbanização integrada em assentamentos precários

Cidadão Proteger

**DESCRIÇÃO**

Promover urbanização em Assentamentos Precários para beneficiar 10.000 famílias (no Biênio 2019 / 2020)

**NÚMEROS ODS**

1 Trabalho Decente, 10 Energia Acessível, 11 Cidades e Comunidades Sustentáveis

**CIDADE DE SÃO PAULO**

**HABITAÇÃO**

**VIELA DA PAZ**

Prefeitura Regional: Butantã

## CONTENÇÃO ENTRE RUAS SOROCABA E FAISÃO



ANTES



DEPOIS



### LEGENDA

- REDE DE DRENAGEM EXECUTADA
- REDE DE ESGOTO EXECUTADA
- REDE DE ÁGUA EXECUTADA
- PAVIMENTAÇÃO EXECUTADA
- CONTENÇÃO EM MURO DE ARRIMO
- CONTENÇÃO EM SOLO GRAMPEADO
- CANALIZAÇÃO EXECUTADA
- PERÍMETRO DE MORADIAS A REMOVER (Futuro Parques Pipa e Zabelê)
- 65 UHS A REMOVER
- 426 FAMÍLIAS BENEFICIADAS



ANTES



DEPOIS

### INFRAESTRUTURA E CONTENÇÃO RUA PROJETADA

## NÚMERO TOTAL DE FAMÍLIAS A BENEFICIAR

NO PROGRAMA DE METAS: 426  
NO TOTAL DA INTERVENÇÃO: 426

## NÚMERO TOTAL DE FAMÍLIAS JÁ BENEFICIADAS

NO BIÊNIO 2017/2018: 337  
EM 2019: 89

SERVIÇOS CONTRATUAIS (CONSIDERADOS PARA O CÁLCULO DE FAMÍLIAS BENEFICIADAS)	QUANTIDADE PREVISTA	% EXECUTADA (ATÉ DEZ/2019)
Rede de Distribuição de Água (m)	-	-
Rede Coletora de Esgoto (m)	-	-
Rede de Drenagem (m)	1.100,00	96,37%
Pavimentação e Sistema Viário (m²)	17.050,00	98,80%
Contenção (m²)	11.610,00	91,10%
Canalização de Córrego (m)	120,00	100%

### OBSERVAÇÃO:

TODA A INFRAESTRUTURA NECESSÁRIA PARA CONTABILIZAÇÃO DE FAMÍLIAS BENEFICIADAS COM AS OBRAS DE URBANIZAÇÃO FOI CONCLUÍDA. PROVAVELMENTE A PLANILHA CONTRATUAL PASSARÁ POR ADITIVO PARA AJUSTE DAS QUANTIDADES E CONSEQUENTEMENTE DO VALOR CONTRATUAL.

### OBJETIVO ESTRATÉGICO 20

### PROGRAMA DE METAS

Promover urbanização integrada em assentamentos precários

Cidadão

Proteger

### DESCRIÇÃO

Promover urbanização em Assentamentos Precários para beneficiar 10.000 famílias (no Biênio 2019 / 2020)

### NÚMEROS ODS



## SÍTIO ITABERABA

Prefeitura Regional: Perus

### INFRAESTRUTURA E CONTENÇÃO - RUA PETÚNIAS

### CONTENÇÃO – RUA SÃO JORGE



ANTES



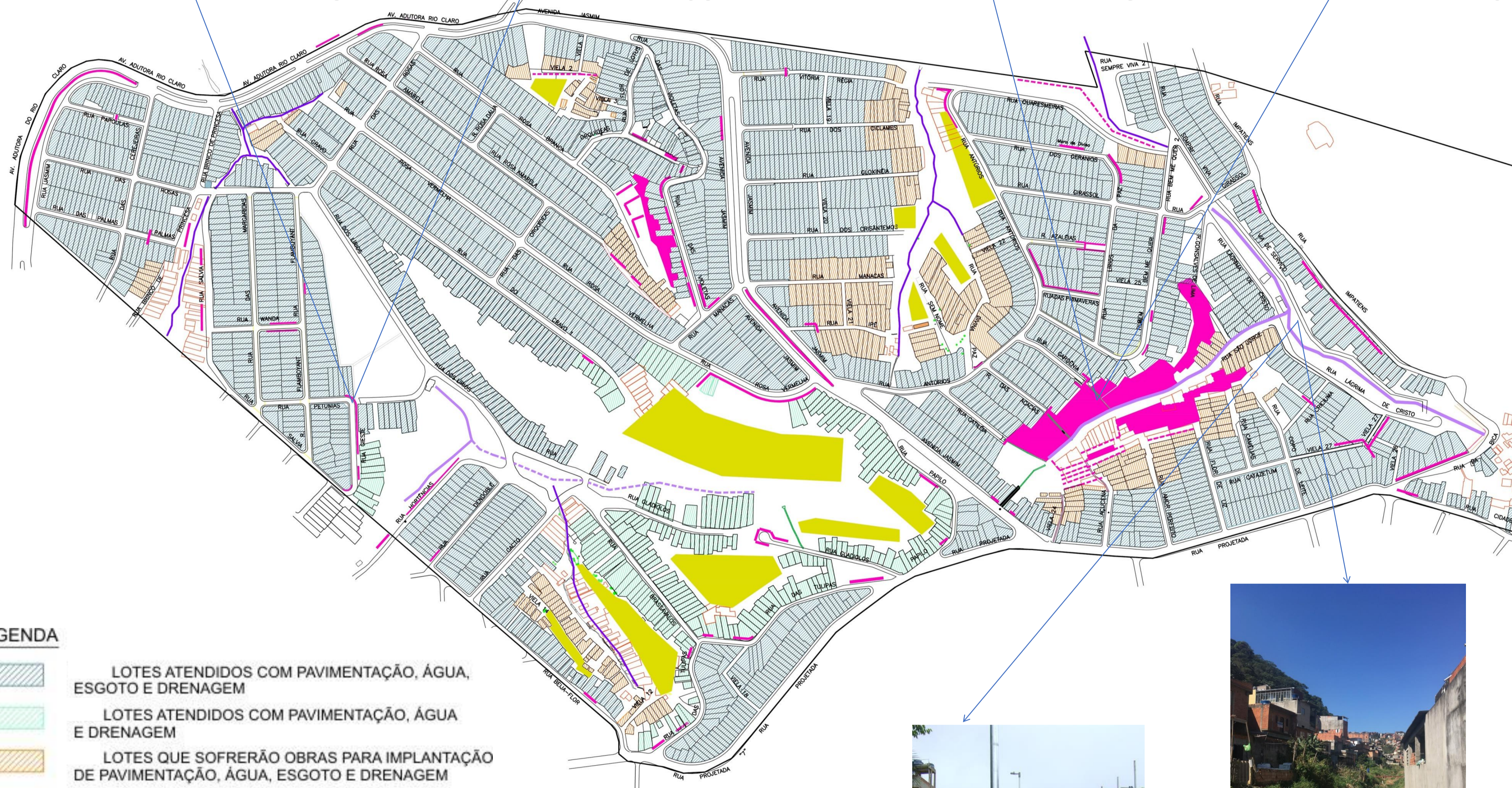
DEPOIS



ANTES



DEPOIS



#### LEGENDA

- LOTES ATENDIDOS COM PAVIMENTAÇÃO, ÁGUA, ESGOTO E DRENAGEM
- LOTES ATENDIDOS COM PAVIMENTAÇÃO, ÁGUA E DRENAGEM
- LOTES QUE SOFRERÃO OBRAS PARA IMPLANTAÇÃO DE PAVIMENTAÇÃO, ÁGUA, ESGOTO E DRENAGEM
- REMOÇÕES PARA ELIMINAÇÃO DE RISCO E REGULARIZAÇÃO (PREVISÃO DTS LESTE)
- CONTENÇÃO EM SOLO GRAMPEADO EM EXECUÇÃO
- CONTENÇÃO EM SOLO GRAMPEADO A EXECUTAR
- MURO DE ARRIMO EXECUTADO
- MURO DE ARRIMO A EXECUTAR
- CANALIZAÇÃO EXECUTADA
- CANALIZAÇÃO EM EXECUÇÃO
- CANALIZAÇÃO A EXECUTAR



DEPOIS



CANALIZAÇÃO E URBANISMO RUA LÁGRIMA DE CRISTO



ANTES

### NÚMERO TOTAL DE FAMÍLIAS A BENEFICIAR

NO PROGRAMA DE METAS: 3.617  
NO TOTAL DA INTERVENÇÃO: 3.617

### NÚMERO TOTAL DE FAMÍLIAS JÁ BENEFICIADAS

NO BIÊNIO 2017/2018: 2.129  
EM 2019: 1.134

SERVIÇOS CONTRATUAIS (CONSIDERADOS PARA O CÁLCULO DE FAMÍLIAS BENEFICIADAS)	QUANTIDADE PREVISTA	% EXECUTADA (ATÉ DEZ/2019)
Rede de Distribuição de Água (m)	-	-
Rede Coletora de Esgoto (m)	-	-
Rede de Drenagem (m)	7.113,00	79%
Pavimentação e Sistema Viário (m²)	3.423,00	84%
Contenção (m²)	16.150,00	52%
Canalização de Córrego (m)	507,00	54%

### OBSERVAÇÃO:

A INFRAESTRUTURA NECESSÁRIA PARA CONTABILIZAÇÃO DE FAMÍLIAS BENEFICIADAS COM AS OBRAS DE URBANIZAÇÃO ESTÁ EM ANDAMENTO. PODEMOS DIZER QUE DIRETAMENTE BENEFICIADAS HÁ 2.948 FAMÍLIAS. PORÉM, A QUE CONSIDERAR AS FAMÍLIAS QUE ESTÃO SENDO BENEFICIADAS COM A EXECUÇÃO DAS CONTENÇÕES (ELIMINAÇÃO DE RISCO), E POR ISSO PODE-SE AFIRMAR QUE APROXIMADAMENTE MAIS 315 FAMÍLIAS ESTÃO SENDO BENEFICIADAS.

#### OBJETIVO ESTRATÉGICO 20

#### PROGRAMA DE METAS

Promover urbanização integrada em assentamentos precários

Cidadão  
Proteger

#### DESCRIÇÃO

Promover urbanização em Assentamentos Precários para beneficiar 10.000 famílias (no Biênio 2019 / 2020)

#### NÚMEROS ODS

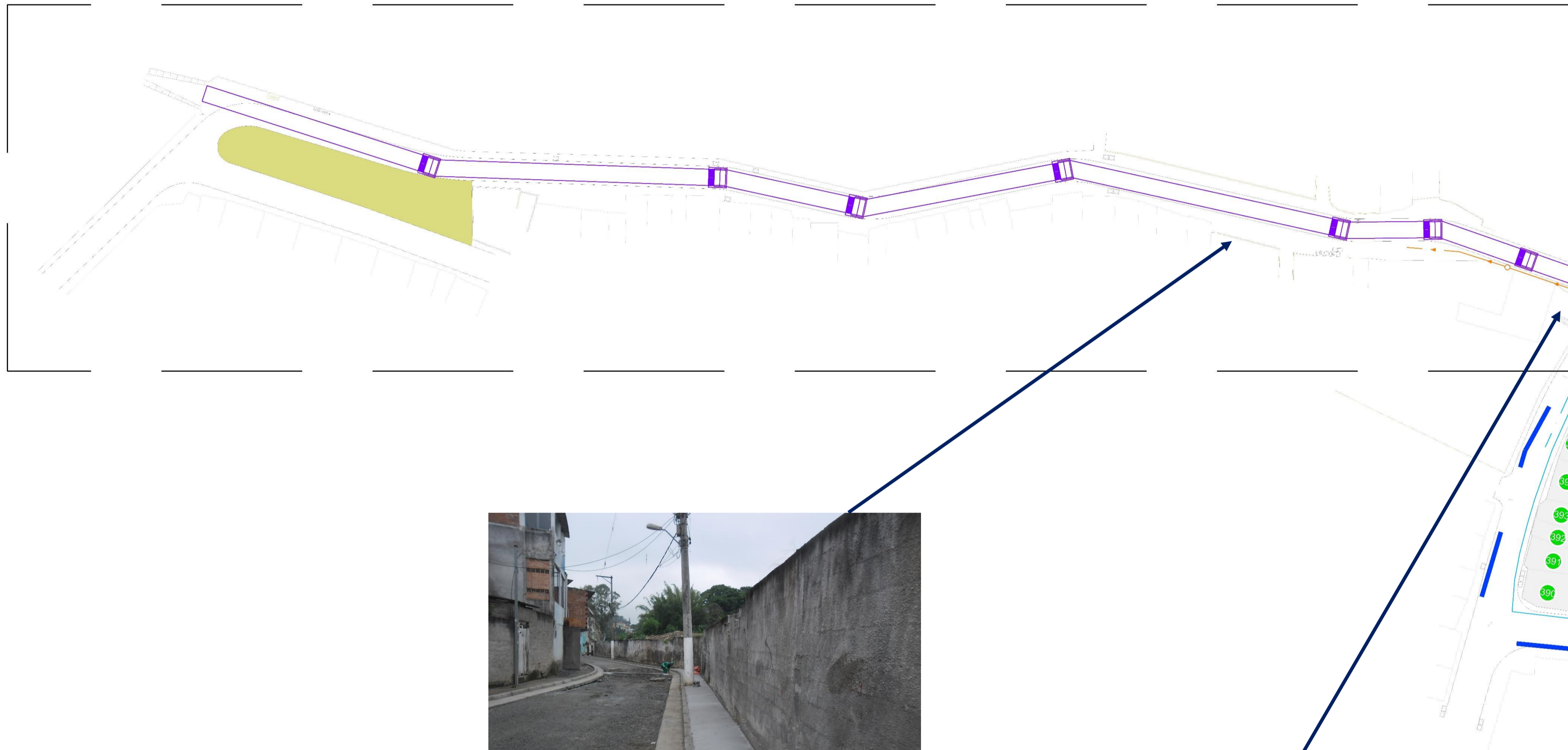


CIDADE DE SÃO PAULO  
HABITAÇÃO

### PARQUE DAS FLORES

Prefeitura Regional: São Mateus





Canalização de córrego e recomposição de pavimento da Rua Talamanca

Praça Rua Talamanca

**OBJETIVO ESTRATÉGICO 20**

**PROGRAMA DE METAS**

Promover urbanização integrada em assentamentos precários

Cidadão  
Proteger

**DESCRIÇÃO**

Promover urbanização em Assentamentos Precários para beneficiar 10.000 famílias (no Biênio 2019 / 2020)

**NÚMEROS ODS**



**JARDIM ARNALDO (PARCIAL 1)**

Prefeitura Regional: M Boi Mirim



Pavimentação da Rua Pilbarra



Canalização e pavimentação da Rua Projetada



05/09/2018

**OBJETIVO ESTRATÉGICO 20**

**PROGRAMA DE METAS**

Promover urbanização integrada em assentamentos precários

Cidadão  
Proteger

**DESCRIÇÃO**

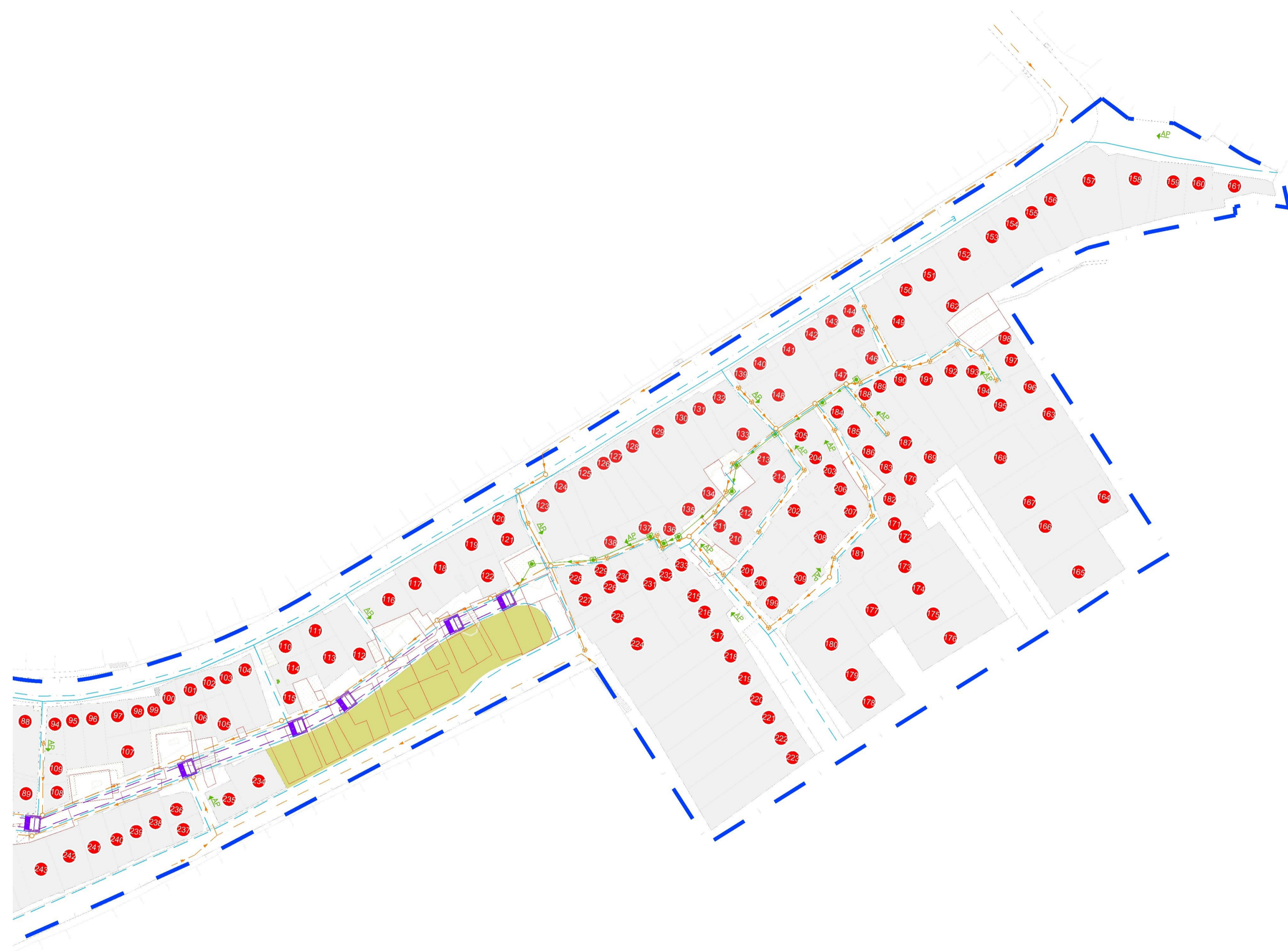
Promover urbanização em Assentamentos Precários para beneficiar 10.000 famílias (no Biênio 2019 / 2020)

**NÚMEROS ODS**



**JARDIM ARNALDO (PARCIAL 2)**

Prefeitura Regional: M Boi Mirim



**OBJETIVO ESTRATÉGICO 20**

Promover urbanização integrada em assentamentos precários

PROGRAMA DE METAS

Cidadão

Proteger

**DESCRIÇÃO**

Promover urbanização em Assentamentos Precários para beneficiar 10.000 famílias (no Biênio 2019 / 2020)

**NÚMEROS ODS**



**JARDIM ARNALDO (PARCIAL 3)**

Prefeitura Regional: M Boi Mirim